

ΝΑ ΔΩΘΕΙ ΔΙΑΤΡΟΦΙΚΗ ΣΥΜΒΟΥΛΗ

Norocin

(Norfloxacin / κινολόνες)

Δουροσίμωξη_

Ενβειξεις /

Ανενβειξεις /

Ανεπιθύμητες ενέργειες /

Πρασαχή /

Σχέση με τη διατροφή /

Ιστορικά /

- ▶ Να αποφεύγεται η υπερβολική κατανάλωση τροφίμων και ποτών που περιέχουν καφεΐνη γιατί μπορεί να παρατηρηθεί διέγερση του Κ.Ν.Σ.
- ▶ 2 ώρες μετά τη λήψη του αντιβιοτικού να καταναλώνονται συμπληρώματα διατροφής (π.χ. Ultralevure) ή τροφές πλούσιες σε bacillus lactophilus (όπως γιαούρτι και τυριά που έχουν υποστεί ζύμωση)

 **gnosis**
η ηλεκτρονική εξέλιξη
στη φαρμακευτική συμβουλή

Δώστε στον πελάτη σας την επιστημονική συμβουλή που χρειάζεται, με μια ματιά!



ΓΙΑΤΙ ΣΤΟΧΟΣ ΕΙΝΑΙ Η ΕΞΕΛΙΞΗ ΤΟΥ ΦΑΡΜΑΚΕΙΟΥ ΣΑΣ

Κάθε φορά που κερδίζετε την εμπιστοσύνη ενός πελάτη με την επιστημονική σας συμβουλή, το φαρμακείο σας κάνει ένα βήμα μπροστά. Με το πρωτοποριακό πρόγραμμα f-gnosis, τώρα έχετε τη δυνατότητα αυτό το βήμα να γίνει άλμα! Γιατί, με την f-gnosis μπορείτε να πληροφορηθείτε και να ενημερωθείτε για θέματα σχετικά με το φάρμακο και γενικότερα την πρωτοβάθμια περίθαλψη, έτσι ώστε να μπορείτε να απαντήσετε στις ερωτήσεις των πελατών σας, άμεσα, επιστημονικά και με απλή και κατανοητό τρόπο.




ΓΙΑΤΙ ΣΑΣ ΠΡΟΣΦΕΡΕΙ ΑΜΕΣΑ, ΠΟΛΛΑ ΟΦΕΛΗ

Η f-gnosis σας παρέχει:

- την κατάλληλη συμβουλή για την υποστήριξη του ασθενή σας
- τη δυνατότητα συμπληρωματικών πωλήσεων
- την ενίσχυση του συμβουλευτικού σας ρόλου
- τη δυνατότητα της συνεχιζόμενης και δια βίου εκπαίδευσής σας

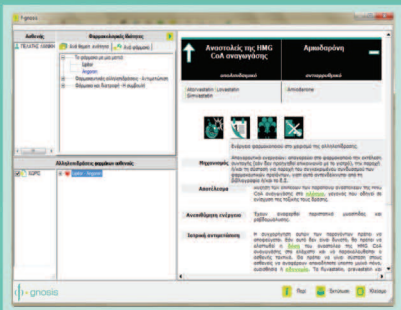


ΓΙΑΤΙ ΛΕΙΤΟΥΡΓΕΙ ΜΕ ΠΟΛΥ ΑΠΛΟ ΤΡΟΠΟ

Η f-gnosis λειτουργεί απευθείας από το πρόγραμμα* του φαρμακείου σας, την ίδια στιγμή που το χρησιμοποιείτε για την εκτέλεση των συνταγών ή την ελεύθερη πώληση φαρμάκων. Ακόμα και όταν βρίσκεστε στην e-συνταγογράφηση, απλά με το πάτημα ενός κουμπιού  η f-gnosis εμφανίζεται στην οθόνη σας με όλες τις παρεχόμενες πληροφορίες.

* CSA farmakoNet

Η επιστημονική πληροφόρηση που σας παρέχει η f-gnosis κατανέμεται σε διαφορετικές ενότητες, όπως:



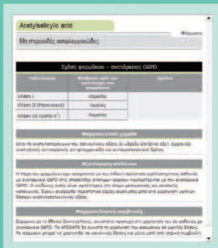
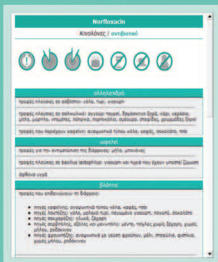
ΦΑΡΜΑΚΕΥΤΙΚΕΣ ΑΛΛΗΛΕΠΙΔΡΑΣΕΙΣ – ΑΝΤΙΜΕΤΩΠΙΣΗ

Αλληλεπιδράσεις κάθε φαρμάκου με όλα τα άλλα, όπως επίσης και μεταξύ των φαρμάκων μίας ή περισσότερων συνταγών του ίδιου ασθενή και σε σχέση με το καταχωρημένο του ιστορικό.



ΤΟ ΦΑΡΜΑΚΟ ΜΕ ΜΙΑ ΜΑΤΙΑ

Συνοπτικό προφίλ του κάθε φαρμάκου με τις πιο σημαντικές προειδοποιήσεις για την ασφάλεια & τη χρήση του.



ΦΑΡΜΑΚΑ ΚΑΙ ΔΙΑΤΡΟΦΗ – Η ΣΥΜΒΟΥΛΗ

Αναλυτικά η σχέση των φαρμάκων με την τροφή από φαρμακολογική αλληλία και διατροφολογική άποψη.

ΑΝΕΠΑΡΚΕΙΑ g6pd

Τα φάρμακα, οι δρόγες, οι χημικές ουσίες και τα τρόφιμα που θα πρέπει να αποφεύγονται ή να χορηγούνται με προσοχή στα άτομα με ανεπάρκεια g6pd.

Η f-gnosis παρέχει επίσης τη δυνατότητα ενημέρωσης για θέματα της πρωτοβάθμιας περίθαλψης, όπως ο **τρόπος αντιμετώπισης 100 διαφορετικών παθολογικών περιστατικών στο φαρμακείο**, την **ερμηνεία των μικροβιολογικών εξετάσεων κ.ά.**



ΓΙΑΤΙ Η ΕΓΚΥΡΟΤΗΤΑ ΤΗΣ ΕΠΙΣΤΗΜΟΝΙΚΗΣ ΠΛΗΡΟΦΟΡΙΑΣ ΕΙΝΑΙ ΑΔΙΑΜΦΙΣΒΗΤΗΤΗ

Το περιεχόμενο της f-gnosis στηρίζεται στο Εθνικό Συνταγολόγιο, στον Ε.Ο.Φ., στο ΕΜΕΑ και σε άλλους διεθνείς φαρμακευτικούς οργανισμούς όπως επίσης και σε πλούσια ελληνική και διεθνή βιβλιογραφία.



ΓΙΑΤΙ ΤΗΝ ΑΠΟΚΤΑΤΕ ΕΥΚΟΛΑ, ΑΠΛΑ ΚΑΛΩΝΤΑΣ ΣΤΟ **801 11 10 510**

Η f-gnosis είναι συνδρομητική, με ετήσια συνδρομή €175 + Φ.Π.Α. Για να τεθεί σε λειτουργία δεν χρειάζεται εγκατάσταση και απαιτείται μόνο σύνδεση internet.



Μάθετε περισσότερα στο www.f-gnosis.com



φαρμακευτικός κόσμος
περιοδικά || βιβλία || internet || υπηρεσίες

Κηφισίας 15 & Ελληίδος 2, Νέο Ηράκλειο, 141 21, Αττική - τηλ.: 210 2829552